

Yatırım Teşvik Sistemi



Teşvik Uygulama ve Yabancı Sermaye Genel Müdürlüğü

M.Sezai KÜPÇÜK

Eğitim- Teşvik Uzmanı

Kasım 2023



- 1. Yatırım Teşvik Sistemi**
 - Amaç ve Mevzuat
 - Teşvik Uygulamaları
- 2. Proje Bazlı Teşvik Sistemi**
- 3. Teknoloji Odaklı Sanayi Hamlesi Programı**
- 4. Cazibe Merkezleri Programı**



YATIRIM TEŞVİK SİSTEMİ



- Tüm ülkelerde değişik amaçlarla uygulanan ve temelde ülkedeki ekonomik ve sosyal sorunların giderilmesini hedef alan devlet yardımları, kamunun piyasa mekanizmasına müdahale araçlarının en önemlilerinden biridir.
- Uygulama amacı, kullanılan enstrümanlar ve yöntem bakımından gelişmelere göre hızla adapte edilebilen dinamik bir müdahale aracı olması, devlet yardımlarını ekonomik ve sosyal sorunların çözümünde önemli bir konuma getirmiştir

YATIRIM TEŐVİK SİSTEMİ

Yatırımlarda
Devlet
Yardımları
Hakkında
Karar

Yatırımlara
Proje Bazlı
Devlet
Yardımları
Verilmesine
İlişkin Karar

Teknoloji
Odaklı
Sanayi
Hamlesi
Programı

Cazibe
Merkezle
ri
Programı



YATIRIMLARDA DEVLET YARDIMLARI HAKKINDA KARAR



YATIRIMLARDA DEVLET YARDIMLARI HAKKINDA KARAR

Yatırım Teşvik Mevzuatı

- Yatırımlar, Karar ve bu Kararın uygulanmasına ilişkin tebliğ hükümleri çerçevesinde desteklenmektedir.
 - **2012/3305 sayılı “Yatırımlarda Devlet Yardımları Hakkında Karar”** (19.06.2012 tarihli Resmi Gazete)
 - **2012/1 Sayılı Uygulama Tebliği** (20.06.2012 tarihli Resmi Gazete)

YATIRIMLARDA DEVLET YARDIMLARI HAKKINDA KARAR

BÖLGESEL TEŞVİK UYGULAMASI

İller arasındaki gelişmişlik farkını azaltmayı ve illerin üretim ve ihracat potansiyellerini artırmayı

ÖNCELİKLİ YATIRIM KONULARINA İLİSKİN UYGULAMA

Belirli yatırım konularının 5. Bölge destekleri ile desteklenmesi hedeflenmektedir.

STRATEJİK YATIRIMLARA İLİSKİN UYGULAMA

Cari açığın azaltılmasına katkı sağlayacak katma değeri yüksek yatırımlar desteklenmektedir.

GENEL TEŞVİK UYGULAMASI

Teşvik edilmeyecek yatırım konuları dışında kalan tüm yatırımları kapsamaktadır.



YATIRIMLARDA DEVLET YARDIMLARI HAKKINDA KARAR

Destek Unsurları	Genel Teşvik Uygulaması	Bölgesel Teşvik Uygulaması ve Öncelikli Yatırımlar	Stratejik Yatırımların Teşviki
KDV İstisnası			
Gümrük Vergisi Muafiyeti			
Vergi İndirimi			
Sigorta Primi İşveren Hissesi Desteği			
Yatırım Yeri Tahsisi			
Faiz veya Kâr Payı Desteği			
KDV İadesi*			
Sadece 6. Bölgede Gerçekleştirilen Yatırımlar İçin			
Sigorta Primi Desteği			
Gelir Vergisi Stopajı Desteği			

*3065 sayılı KDV Kanununun Gecici 37. Maddesinde yapılan 8.4.2022 tarihli değişiklik ile imalat ve turizm sektöründe belge kapsamında gerçekleştirilen bina-inşaat harcamaları, 31/12/2025 tarihine kadar KDV istisnasından yararlandırılabilir.



YATIRIMLARDA DEVLET YARDIMLARI HAKKINDA KARAR

Destek Unsurları

KDV İstisnası

Yatırım Teşvik Belgesi kapsamında yurt içinden ve yurt dışından temin edilecek yatırım malı makine ve teçhizat için katma değer vergisinin ödenmemesi şeklinde uygulanır

Gümrük Vergisi Muafiyeti

Yatırım Teşvik Belgesi kapsamında yurt dışından temin edilecek yatırım malı makine ve teçhizat için gümrük vergisinin ödenmemesi şeklinde uygulanır.

Vergi

Gelir veya kurumlar vergisinin, yatırım için öngörülen katkı

Faiz Desteği

Teşvik belgesinde kayıtlı sabit yatırım tutarının %70'ine kadar kullanılan krediye ilişkin ödenecek faizin veya kâr payının belli bir kısmının karşılanmasıdır.



YATIRIMLARDA DEVLET YARDIMLARI HAKKINDA KARAR

Destek Unsurları

Yatırım Yeri Tahsisi

Yatırım Teşvik Belgesi düzenlenmiş yatırımlar için Çevre ve Şehircilik Bakanlığınca belirlenen usul ve esaslar çerçevesinde yatırım yeri tahsis edilebilir.

Sigorta Primi İşveren Hissesi Desteği

Yatırım Teşvik Belgesi kapsamı yatırımla sağlanan **ilave istihdam için** ödenmesi gereken sigorta primi işveren hissesinin **asgari ücrete tekabül eden kısmının** Bakanlıkça karşılanmasıdır.

Sigorta Primi Desteği (Sadece

Yatırım Teşvik Belgesi kapsamı yatırımla sağlanan **ilave istihdam için** ödenmesi gereken **sigorta primi işçi hissesinin asgari ücrete tekabül eden kısmının** Bakanlıkça karşılanmasıdır

6. Bölge)

Gelir Vergisi Stopajı Desteği (Sadece 6. Bölge)

Yatırım Teşvik Belgesi kapsamı yatırımla sağlanan **ilave istihdam için** ödenmesi gereken gelir vergisi stopajının **asgari ücrete tekabül eden kısmının** terkin edilmesidir.

Kararda Yer Almayan Diğer Destek Unsurları

Damga Vergisinden

Harçlar Kanunu Kapsamında

Emlak Vergisi Kanunu Kapsamındaki İstisnalar

- Yatırım mallarına ilişkin olarak bu malların üreticileri ve tedarikçileri arasında düzenlenen kağıtlara
 - Yatırıma yönelik gayri maddi hakların kiralanması ve satın alınmasına ilişkin düzenlenen kağıtlara
 - Sabit kıymet yatırımlarının imal ve inşasına yönelik düzenlenen sözleşmeler, taahhütnameler, teminatlar ve bu mahiyetteki kağıtlara,
 - Danışmanlık ve teknik müşavirlik hizmetlerine ilişkin düzenlenen kağıtlara
- Damga vergisi istisnası sağlanmış ve Harçlar Kanununda yazılı harçlardan müstesna tutulmuştur.

- İnşa edilen binalar için, inşalarının sona erdiği tarihi takip eden bütçe yılından itibaren beş yıl süre ile
 - İktisap olunan veya tahsis edilen araziler için, yatırım teşvik belgesi süresince **geçici emlak vergisi muafiyeti** sağlanmıştır.
- Binalara yönelik geçici emlak vergisi muafiyetinden faydalanabilmek için;**
- Bina inşaatının Yatırım Teşvik Belgesinin tamamlama vizesinin yapılacağı tarihten önce sona ermiş olması,
 - Yeni inşa edilen binaya ilişkin olarak 1319 sayılı Kanunun 23 üncü maddesi gereği verilecek olan emlak vergisi (bina) bildiriyle birlikte Yatırım Teşvik Belgesinin bir örneğinin de ilgili belediyeye verilmesi,
 - 1/1/2017 tarihi itibarıyla yatırım süresinin devam etmesi,
- Arazilere yönelik geçici emlak vergisi muafiyetinden faydalanabilmek için;**
- Yatırım Teşvik Belgesinin tamamlama vizesinin yapılacağı tarihten önce arazinin iktisap olunması ve tahsis edilmesi,
 - Arazinin Yatırım Teşvik Belgesi kapsamında yapılan yatırımlar için iktisap olunduğunun veya tahsis edildiğinin, Yatırım Teşvik Belgesinin bir örneğiyle birlikte ilgili belediyeye bütçe yılı içerisinde bildirilmesi,
 - 1/1/2017 tarihi itibarıyla yatırım süresinin devam etmesi, gerekmektedir.

Kararda Yer Almayan Diğer Destek Unsurları

Belediye Gelirleri Kanunu Kapsamındaki İstisnalar

- İnşa edilen binalara (ilave ve tadiller dahil) bina inşaat harcı istisnası getirilmiştir.

İmar ile ilgili harçlara ilişkin getirilen istisnalar:

- Parselasyon harcı.
- İfraz ve tevhit harcı.
- Plan ve proje tasdik harcı.
- Zemin açma izni ve toprak hafriyatı harcı.
- Yapı kullanma izni harcı.

Bu istisnalardan faydalanabilmek için;

- Yapı ve tesislere ilişkin izin, karar veya işlemin Yatırım Teşvik Belgesinin tamamlama vizesinin yapılacağı tarihten önce alınması veya yapılması,
- Bu kapsamda inşa edilecek yapı ve tesislere ilişkin izin, karar veya işlem aşamasında Yatırım Teşvik Belgesinin bir örneğinin ilgili belediyeye verilmesi, gerekmektedir.



YATIRIMLARDA DEVLET YARDIMLARI HAKKINDA KARAR

Asgari Yatırım Tutarı

Genel Teşvik Uygulaması

- I. ve II. Bölgelerde 3 Milyon TL
- III., IV., V. ve VI. Bölgelerde 1 Milyon 500 Bin TL'dir.

Stratejik

- Asgari sabit yatırım tutarı 50 Milyon

Bölgesel Teşvik Uygulamaları ve Öncelikli

- Asgari 1 Milyon 500 Bin TL'den başlamak üzere desteklenen her bir sektör ve her



YATIRIMLARDA DEVLET YARDIMLARI HAKKINDA KARAR

*BÖLGESEL
TEŞVİK
UYGULAMASI*



YATIRIMLARDA DEVLET YARDIMLARI HAKKINDA KARAR

SEGE 2017 – 6 BÖLGE





YATIRIMLARDA DEVLET YARDIMLARI HAKKINDA KARAR

Bölgesel Teşvik Uygulaması			BÖLGELER					
			I	II	III	IV	V	VI
KDV İstisnası*								
Gümrük Vergisi Muafiyeti								
Vergi İndirimi	Yatırıma Katkı Oranı (%)	OSB ve EB Dışı	15	20	25	30	40	50
		OSB ve EB İçi	20	25	30	40	50	55
Sigorta Primi İşveren Hissesi Desteği		OSB ve EB Dışı	2 yıl	3 yıl	5 yıl	6 yıl	7 yıl	10 yıl
		OSB ve EB İçi	3 yıl	5 yıl	6 yıl	7 yıl	10 yıl	12 yıl
Yatırım Yeri Tahsisi								
Faiz veya Kâr Payı Desteği	İç Kredi**				3 Puan	4 Puan	5 Puan	7 Puan
	Döviz / Dövizle Endeksli Kredi		-	-	1 Puan	1 Puan	2 Puan	2 Puan
	Azami Tutar				1 Milyon TL	1,2 Milyon TL	1,4 Milyon TL	1,8 Milyon TL
Sigorta Primi İşçi Hissesi Desteği			-	-	-	-	-	10 yıl



YATIRIMLARDA DEVLET YARDIMLARI HAKKINDA KARAR

ASGARİ ÜCRET VE YASAL KESİNTİLER (01.01.2023-31.12.2023 Dönemi)		
	Normal Uygulama	İndirilecek Tutar
Brüt Ücret	10.008,00 TL	-
Sigorta Primi İşçi Payı	1.401,12 TL	1.401,12 TL
İşsizlik Sigortası Primi İşçi Payı	100,08 TL	-
Kesintiler Toplamı	1.501,20 TL	-
Net Ücret	8.506,80 TL	-
İŞVEREN YÜKÜ		
Sigorta Primi İşveren Payı	1.551,24 TL	1.551,24 TL
İşsizlik Sigortası Primi İşveren Payı	200,16 TL	-
İŞVEREN YÜKÜ	1.751,40 TL	1.751,40 TL



YATIRIMLARDA DEVLET YARDIMLARI HAKKINDA KARAR

**ÖNCELİKLİ
YATIRIM
KONULARI**



YATIRIMLARDA DEVLET YARDIMLARI HAKKINDA KARAR

Öncelikli Yatırım Konuları

- Madencilik ve maden arama yatırımları**
- Demiryolu, denizyolu veya havayolu ile yük ve/veya yolcu taşımacılığına yönelik yatırımlar
- Orta yüksek ve yüksek teknolojlili ürünlere yönelik test merkezi yatırımları**
- Turizm Merkezleri, Kültür ve Turizm Koruma ve Gelişim Bölgelerinde veya termal turizm konusunda bölgesel desteklerden yararlanabilecek nitelikteki turizm konaklama yatırımları
- Kreş ve gündüz bakımevleri, okul öncesi eğitim, ilkökul, ortaokul ve lise eğitim yatırımları ile hava araçlarının kullanım, tamir ve bakımına yönelik eğitim yatırımları**
- Savunma alanındaki yatırımlar
- Direkt soğutmalı slab döküm ve sıcak haddeleme yöntemi ile alüminyum yassı mamul üretimi yatırımları**

Öncelikli Yatırım Konuları

- Motorlu kara taşıtları ana sanayinde gerçekleştirilecek asgari 300 Milyon TL tutarındaki yatırımlar ve asgari 75 Milyon TL tutarındaki motor yatırımları ile asgari 20 Milyon TL tutarındaki motor aksamları, aktarma organları/aksamları ve otomotiv elektroniğine yönelik yatırımlar.**
- Maden Kanunu'nun 2. Maddesinin 4-b grubunda yer alan madenlerin girdi olarak kullanıldığı elektrik üretimi yatırımları.
- Asgari 50 Milyon TL tutarındaki, sıvılaştırılmış doğalgaz (LNG) yatırımları ve yer altı doğalgaz depolama yatırımları**
- Bir tesisteki atık ısıdan geri kazanım yolu ile elektrik üretimine yönelik yatırımlar (doğalgaza dayalı elektrik üretim tesisleri hariç)
- Mevcut imalat sanayi tesislerinde gerçekleştirilecek enerji verimliliğine yönelik yatırımlar**

Karbon elyaf üretimine veya karbon elyaf üretimi ile birlikte olmak kaydıyla karbon elyaftan mamul kompozit malzeme üretimine yönelik yatırımlar

Öncelikli Yatırım Konuları

- OECD teknoloji yoğunluk tanımına göre yüksek teknolojili ürünlerin üretimine yönelik yatırımlar**
- Yenilenebilir enerji üretimine yönelik türbin ve jeneratör imalatı ile rüzgar türbini kanadı imalatı yatırımları
- AR-GE projeleri neticesinde elde edilen ürünlerin üretilmesine yönelik yatırımlar**
- Lisanslı Depoculuk Yatırımları
- Nükleer Enerji Santrali Yatırımları**
- Belirli nitelikteki laboratuvar yatırımları.
- Belirli nitelikteki otomasyona dayalı sera ve entegre büyükbaş hayvancılık yatırımları**
- Çevre İzin ve Lisans Yönetmeliği kapsamında Çevre Lisansına tabi yatırımlar
- Sağlık turizmi kapsamında yaşlı ve/veya engelli bakım köyleri ve esenlik tesisi yatırımları**
- Asgari 500 milyon TL tutarındaki orta-yüksek teknolojili yatırımlar



YATIRIMLARDA DEVLET YARDIMLARI HAKKINDA KARAR

Öncelikli Yatırım Konuları

- Asgari yatırım tutarı şartı aranmaksızın ihtisas serbest bölgelerinde gerçekleştirilecek yazılım ve bilişim ürünleri üretimi yatırımları**
- Ar-ge ve çevre yatırımları
- Elektrik veya hidrojenle çalışan ulaşım araçları imalatı**
- Asgari 5.000 m² beyaz alan şartını sağlayan veri merkezi yatırımları



YATIRIMLARDA DEVLET YARDIMLARI HAKKINDA KARAR

Öncelikli Yatırım Destekleri		BÖLGELER		
		I – II – III – IV	V	VI
KDV İstisnası				
Gümrük Vergisi Muafiyeti				
Vergi İndirimi	Yatırıma Katkı Oranı (%)	40	40	50
			50 (OSB İçi)	55 (OSB İçi)
Sigorta Primi İşveren Hissesi Desteği	OSB ve EB Dışı	7 yıl	7 yıl	10 yıl
	OSB ve EB İçi		10 yıl (OSB İçi)	12 yıl (OSB İçi)
Yatırım Yeri Tahsisi				
Faiz veya Kâr Payı Desteği	İç Kredi	5 Puan	5 Puan	7 Puan
	Döviz / Döviz Endeksli Kredi	2 Puan	2 Puan	2 Puan
	Azami Tutar	1,4 Milyon TL	1,4 Milyon TL	1,8 Milyon TL
Sigorta Primi İşçi Hissesi Desteği		-	-	10 yıl
Gelir Vergisi Stopajı Desteği		-	-	10 yıl

*3065 sayılı KDV Kanununun Gecici 37. Maddesinde yapılan 8.4.2022 tarihli değişiklik ile imalat ve turizm sektöründe belge kapsamında gerçekleştirilen bina-inşaat harcamaları, 31/12/2025

tarihine kadar KDV istisnasından yararlandırılabilir.



YATIRIMLARDA DEVLET YARDIMLARI HAKKINDA KARAR

OECD ORTA-YÜKSEK TEKNOLOJİ DESTEĞİ ALAN YATIRIM KONULARI

- Kimyasal Madde ve Ürünlerin İmalatı (2423 hariç)
- Makine ve Teçhizat İmalatı
- Elektrikli Makine ve Cihazların İmalatı
- Motorlu Kara Taşıtları İmalatı
- Demiryolu ve Tramvay Lokomotifleri ile Vagonlarının İmalatı
- Ulaşım Araçları İmalatı



YATIRIMLARDA DEVLET YARDIMLARI HAKKINDA KARAR

OECD Orta-Yüksek Uygulaması			I, II, III	IV	V	VI
KDV İstisnası						
Gümrük Vergisi Muafiyeti						
Vergi İndirimi	Yatırıma Katkı Oranı (%)	OSB ve EB Dışı	30	30	40	50
		OSB ve EB İçi	-	40	50	55
Sigorta Primi İşveren Hissesi Desteği		OSB ve EB Dışı	6 yıl	6 yıl	7 yıl	10 yıl
		OSB ve EB İçi	-	7 yıl	10 yıl	12 yıl
Yatırım Yeri Tahsisi						
Faiz veya Kâr Payı Desteği		İç Kredi	4 Puan	4 Puan	5 Puan	7 Puan
		Döviz / Dövizle Endeksli Kredi	1 Puan	1 Puan	2 Puan	2 Puan
		Azami Tutar	1,2 Milyon TL	1,2 Milyon TL	1,4 Milyon TL	1,8 Milyon TL
Sigorta Primi İşçi Hissesi Desteği			-	-	-	10 yıl
Gelir Vergisi Stopajı Desteği			-	-	-	10 yıl



YATIRIMLARDA DEVLET YARDIMLARI HAKKINDA KARAR

***STRATEJİK
YATIRIMLAR***



YATIRIMLARDA DEVLET YARDIMLARI HAKKINDA KARAR

Stratejik Yatırım Değerlendirme Kriterleri

Sabit yatırım tutarının 50 Milyon Türk Lirasının üzerinde olması

Yatırım konusu ürünle ilgili yurtiçi toplam üretim kapasitesinin ithalattan az olması

Belge konusu yatırımla sağlanacak katma değer in asgari yüzde kırk olması

Yatırım konusu ürünle ilgili olarak son bir yıl içerisinde gerçekleşen toplam ithalatın 50 Milyon ABD Dolarının üzerinde olması

Münhasıran bu enerji ihtiyacın karşılaması için gerçekleştirilecek

doğalgaza dayalı olmayan enerji yatırımlarının, tesis kurulu gücü ile orantılanacak kısmı dâhil olacaktır.

T.C. Cumhurbaşkanlığı Savunma Sanayi Başkanlığı'ndan alınacak proje onayı ile gerçekleştirilecek savunma sanayine yönelik yatırımlarda aranmaz.

Rafiner ve petrokimya yatırımlarında

- Yurt içinde üretimi olmayan ürünlerin üretimine yönelik yatırımlarda aranmaz.
- T.C. Cumhurbaşkanlığı Savunma Sanayi Başkanlığı'ndan alınacak ve gerçekleştirilecek savunma sanayine yönelik yatırımlarda



YATIRIMLARDA DEVLET YARDIMLARI HAKKINDA KARAR

Stratejik Yatırım Destekleri		BÖLGELER		
		I – II – III – IV - V	VI	
KDV İstisnası				
Gümrük Vergisi Muafiyeti				
Vergi İndirimi	Yatırıma Katkı Oranı (%)	OSB ve EB Dışı	50	50
		OSB ve EB İçi	50	50
Sigorta Primi İşveren Hissesi Desteği		OSB ve EB Dışı	7 yıl	10 yıl
		OSB ve EB İçi	7 yıl	10 yıl
Yatırım Yeri Tahsisi				
Faiz veya Kâr Payı Desteği	İç Kredi	5 Puan	5 Puan	
	Döviz / Döviz Endeksli Kredi	2 Puan	2 Puan	
	Azami Tutar	75 Milyon TL	75 Milyon TL	
Sigorta Primi İşçi Hissesi Desteği		-	10 yıl	
Gelir Vergisi Stopajı Desteği		-	10 yıl	

Genel Teşvik Uygulaması

Bölge ayrımı yapılmaksızın;

- Teşvik edilmeyecek yatırım konuları ile diğer teşvik uygulamaları kapsamında yer almayan ve
- Asgari sabit yatırım tutarı şartını sağlayan yatırımlardır.

DESTEKLER:

- KDV İstisnası
- Gümrük Vergisi Muafiyeti
- **Gelir Vergisi Stopajı Desteği (6. Bölge)**



PROJE BAZLI TEŞVİK SİSTEMİ



PROJE BAZLI TEŞVİK SİSTEMİ

Proje Bazlı Teşvik Sisteminin Amacı

- ❑ Ülkemizin mevcut durumda veya gelecekte ortaya çıkabilecek kritik ihtiyaçlarını karşılayabilecek,
- ❑ Arz güvenliğini sağlayabilecek,
- ❑ Dışa bağımlılığı azaltabilecek,
- ❑ Teknolojik dönüşümü gerçekleştirecek,
- ❑ Yenilikçi, Ar-Ge yoğun ve katma değeri yüksek **1 Milyar TL** üzerindeki *yatırım projelerinin proje bazlı olarak özel destek mekanizmaları ile desteklenmesidir.*



PROJE BAZLI TEŞVİK SİSTEMİ

Proje Bazlı Teşvik Sistemi Mevzuatı

- Proje Bazlı Teşvik Sistemi kapsamında yatırımlar, Kanun ve Karar hükümleri çerçevesinde desteklenmektedir.
 - **20/8/2016 tarihli ve 6745 sayılı Kanun** (7/9/2016 tarihli Resmi Gazete)
 - **2016/9495 sayılı “Yatırımlara Proje Bazlı Devlet Yardımı Verilmesine İlişkin Karar”** (26/11/2016 tarihli Resmi Gazete)
 - **2016/1 Sayılı Tebliğ** (28/12/2019 tarihli Resmi Gazete)

Vergisel Destekle

 KDV

G m r k Vergisi

Vergi İndirimi

 KDV

İstihdam Destekle

Sigorta Primi İŐveren

Gelir Vergisi Stopajı

Nitelikli Personel

Finansman

Enerji

Faiz veya K r

Hibe

Sermaye

Yatırım Yeri İle

Altyapı

Yatırım Yeri

DiĐer Destekle

İzin, Tahsis, Ruhsat, Lisans ve

Kamu Alım



PROJE BAZLI TEŞVİK SİSTEMİ

Muhtemel Yatırım Konuları

- Yenilenebilir enerji üretim teknolojileri
- Cevhere dayalı entegre metalürji tesisleri
- Petrokimya
- Sağlık teknolojileri (Tıbbi cihaz, ilaç v.b.)
- Ulaştırma teknolojileri, Tarım Teknolojileri
- Savunma sistemleri, uzay ve havacılık teknolojileri
- Biyoteknoloji, nanoteknoloji, bilişim ve haberleşme teknolojileri, vb.





PROJE BAZLI TEŞVİK SİSTEMİ

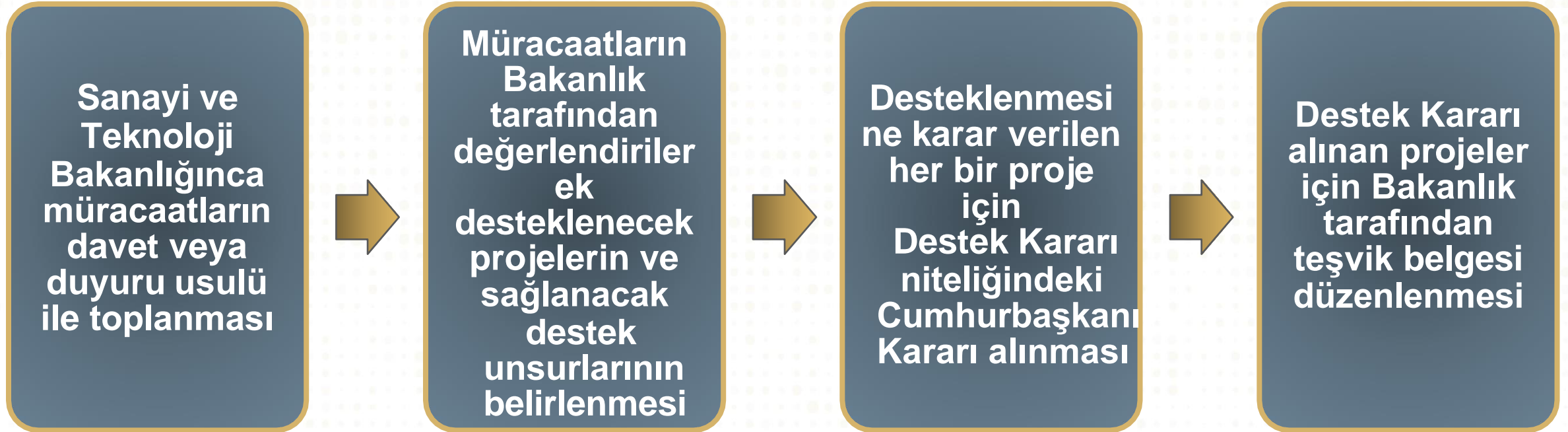
Müracaat Toplama





PROJE BAZLI TEŞVİK SİSTEMİ

Süreç



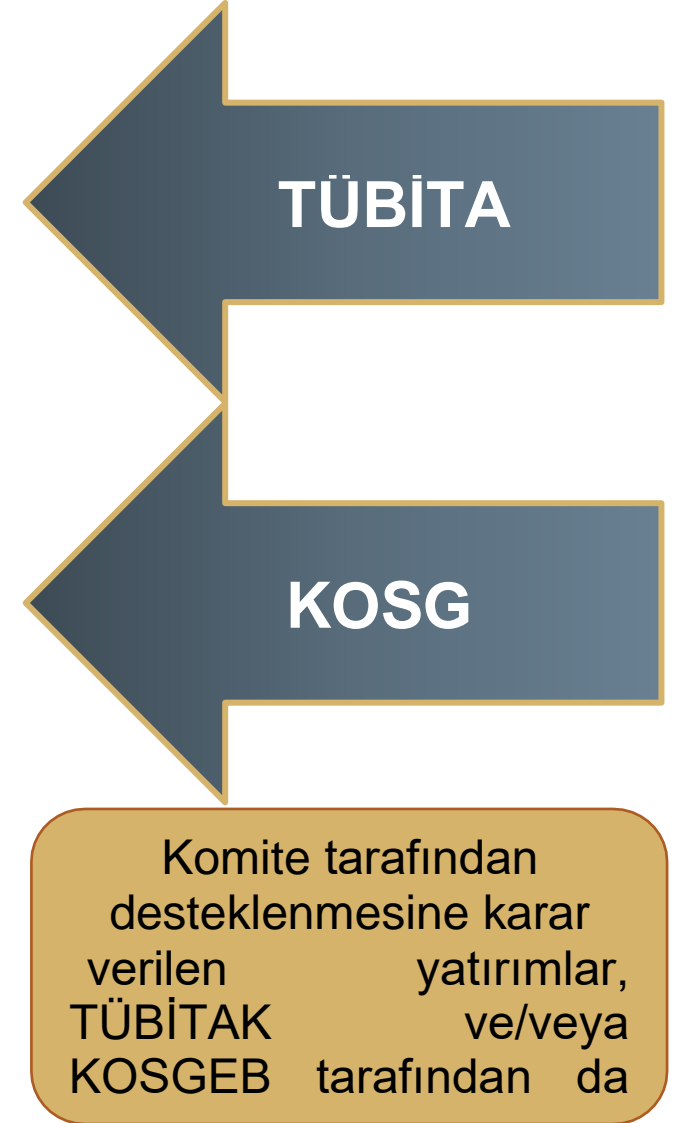
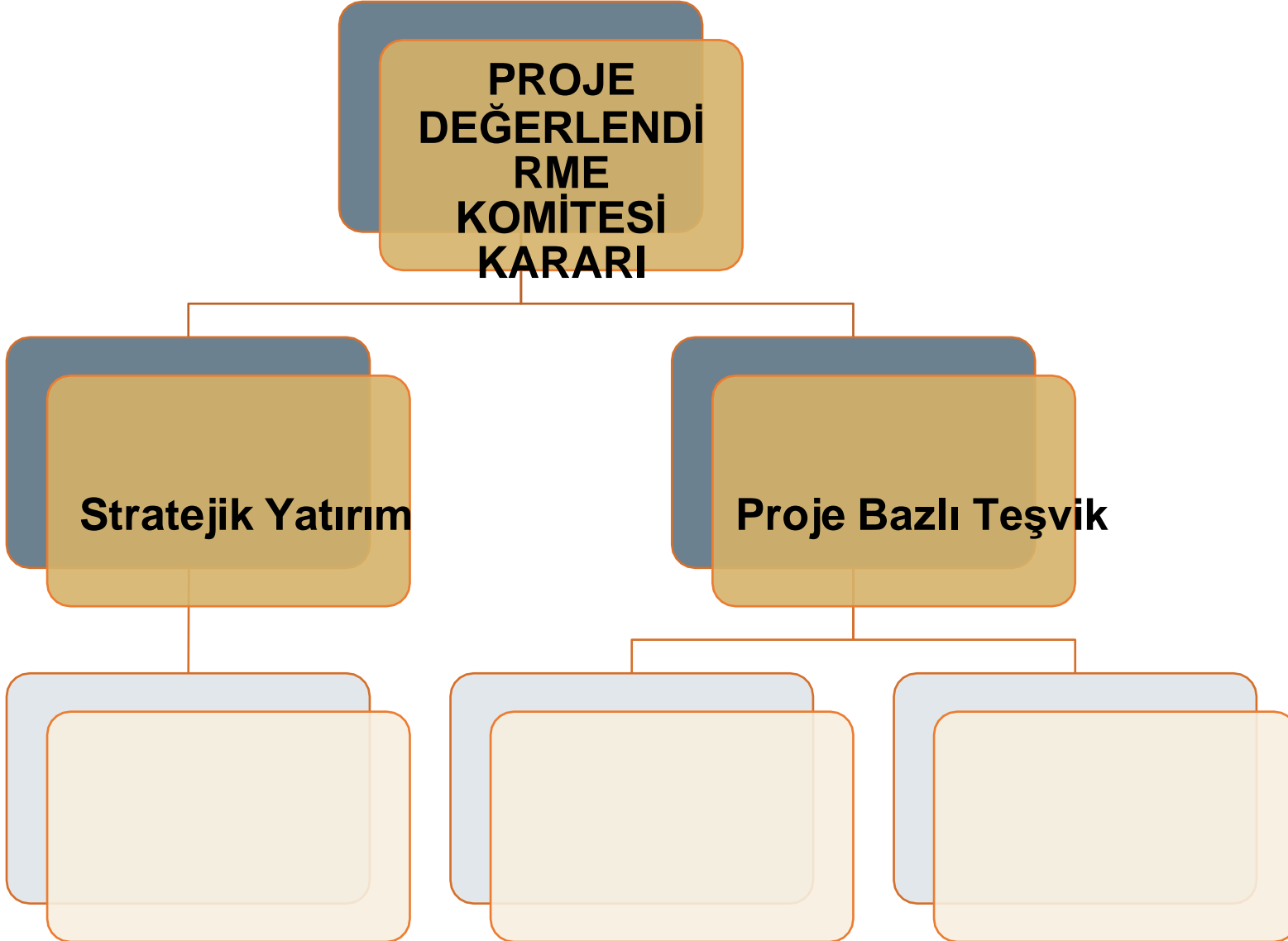


TEKNOLOJİ ODAKLI SANAYİ HAMLESİ PROGRAMI



TEKNOLOJİ ODAKLI SANAYİ HAMLESİ PROGRAMI

- ❑ Bu program, dış ticaret verileri, talep gelişimi, rekabet yoğunluğu gibi çeşitli kriterler dikkate alınarak, orta-yüksek ve yüksek teknolojili sektörlerdeki ürünlerin ve bu sektörlerin gelişimi için kritik ürünlerin «Öncelikli Ürün Listesi» ile belirlenmesi ve bu ürünlerin Ar-Ge, yatırım ve üretim süreçlerinin bütüncül bir yaklaşımla desteklenmesine yönelik bir destek programıdır.
- ❑ Program kapsamındaki başvurular Program Değerlendirme Komitesi'nce değerlendirilerek destek kararı alınır.
- ❑ Program, Bakanlık tarafından belirlenecek çağrı planları dahilinde yürütülür. Programa yapılan başvurular, Program Değerlendirme Komitesi tarafından belirli kriterler dikkate alınarak değerlendirme ve önceliklendirmeye tabi tutulur.
- ❑ Destek çeşidi, oran ve süreleri Komite tarafından belirlenir.





Sektörlere İlişkin Öncelikli Ürün Listesi

- Program kapsamında;
 - Kimya Sektöründe 281 Ürün
 - Eczacılık Sektöründe 82 Ürün
 - Tıbbi Cihaz Sektöründe 46 Ürün
 - Elektronik Sektöründe 161 Ürün
 - Elektrikli Teçhizat Sektöründe 89 Ürün
 - Makine Sektöründe 158 Ürün
 - Ulaşım araçları Sektöründe 66 Ürün
 - Diğer Sektörlerde 36 Ürün

Öncelikli ürün kapsamına alınmıştır.



TEKNOLOJİ ODAKLI SANAYİ HAMLESİ PROGRAMI

Stratejik Yatırım Destekleri		BÖLGELER	
		I - II - III - IV - V	VI
KDV İstisnası			
Gümrük Vergisi Muafiyeti			
Vergi İndirimi	Yatırıma Katkı Oranı (%)	50	50
Sigorta Primi İşveren Hissesi Desteđi		7 yıl	10 yıl
Yatırım Yeri Tahsisi			
Faiz veya Kâr Payı Desteđi	İç Kredi	Yüksek teknoloji seviyesinde ürün üretimi için 10 puan, Diğerlerinde 8 puan	
	Döviz / Döviz Endeksli Kredi	2 Puan	
	Azami Tutar	75 Milyon TL (Azami % 20)	
Sigorta Primi İşçi Hissesi Desteđi		Yüksek teknoloji seviyesinde ürün üretimi için 7 Yıl, Diğerlerinde 5 Yıl	10 yıl



TEKNOLOJİ ODAKLI SANAYİ HAMLESİ PROGRAMI

Proje Bazlı Teşvik Destekleri

Vergisel Destekle

İKDV

Gümrük Vergisi

Vergi İndirimi

İKDV

İstihdam Destekle

Sigorta Primi İşveren

Gelir Vergisi Stopajı

Nitelikli Personel

Finansman

Enerji

Faiz veya Kâr Payı

Hibe

Sermaye

Yatırım Yeri İle

Altyapı

Yatırım Yeri

Diğer Destekle

İzin, Tahsis, Ruhsat, Lisans ve

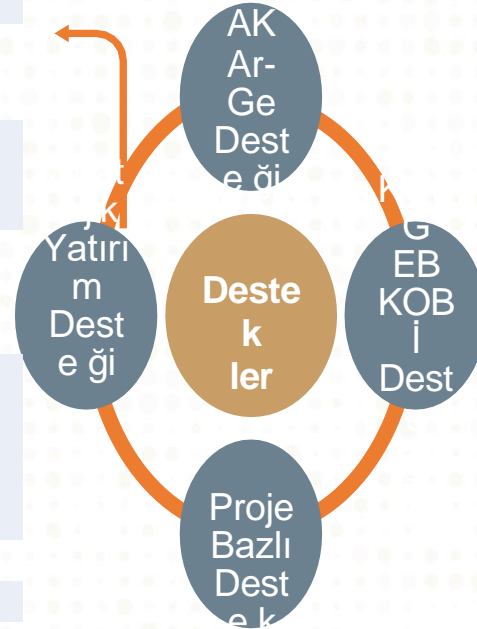
Kamu Alım



TEKNOLOJİ ODAKLI SANAYİ HAMLESİ PROGRAMI

Oran ve Süreler

Destek Unsurları	Stratejik Yatırım	Proje Bazlı
KDV İstisnası	Var	Var
Gümrük Vergisi Muafiyeti	Var	Var
Vergi İndirimi	Y.K.O= %50 V.I.O= %90	Y.K.O= %200 V.I.O= %100
Sigorta Primi İşveren Hissesi Desteği	6. Bölgede: 10 Yıl Diğer Bölgelerde: 7 Yıl (Asgari Ücret)	10 Yıl (Brüt Ücret)
Sigorta Primi İşçi Hissesi Desteği	Yüksek Teknoloji: 7 Yıl Orta-Yüksek: 5 Yıl (Asgari Ücret)	Yok
Gelir Vergisi Stopajı Desteği	10 Yıl (Asgari Ücret) Yüksek T.: 500 Kişi Orta-Yüksek T.: 300 Kişi	10 Yıl (Asgari Ücret) Kişi limiti yok
Faiz veya Kar Payı Desteği	TL Kredi Yüksek T.: 10 Puan Orta-Yüksek T.: 8 Puan Döviz Kredi 2 Puan Yatırımın %20'si 50 Milyon Limiti	10 Yıla Kadar Limitsiz
Yatırım Yeri Tahsisi	Var	Var
KDV İadesi	Var	Var
Enerji Desteği	Yok	10 Yıl Enerji Giderinin Yansı
Nitelikli Personel Desteği	Yok	20 x Brüt Asgari Ücret 5 Yıl
Sermaye Desteği	Yok	Var
Kamu Alım Garantisi	Yok	Var



Program kapsamında aşağıdaki AR-GE harcamalarının KOBİ'ler için yüzde 75'i, diğer firmalar için yüzde 60'i karşılanabilecektir:

- Personel giderleri,
- Proje personeline ait seyahat giderleri,
- Alet, teçhizat, yazılım ve yayın giderleri,
- Malzeme ve sarf giderleri,
- Yurtiçi ve yurtdışı danışmanlık hizmeti ve diğer hizmet alım giderleri,
- Üniversiteler ve diğer AR-GE kurum ve kuruluşlarına yaptırılan AR-Ge hizmet alım giderleri,
- Destek personeli, elektrik, gaz, su, bakım-onarım, haberleşme gibi genel proje giderleri.

KOBİlere yatırım sürecinde desteklemeye esas tutarın %25'i erken ödeme olarak yapılacak ve 5 Milyon TL'yi aşmayacak şekilde, makine ve teçhizat için %60 geri ödemesiz, %40 geri ödemeli, diğer destek unsurları için %60 geri ödemesiz destek:

- Makine-teçhizat desteği,
- Yazılım gideri desteği,
- Personel gideri desteği,
- Bilgi transferi desteği,
- Test, analiz, kalibrasyon, ve referans numune desteği,
- Hizmet alımı desteği.



CAZİBE MERKEZLERİ PROGRAMI



CAZİBE MERKEZLERİ PROGRAMI

- ❑ Cazibe Merkezleri Programı Kapsamında Yatırımların Desteklenmesi Hakkında 2018/11201 sayılı Karar 25 Ocak 2018 tarihinde yürürlüğe girmiştir.
- ❑ Görece az gelişmiş bölgelerde yatırım ortamının canlandırılarak üretim, istihdam ve ihracatın artırılması ve bölgeler arası gelişmişlik farklarının azaltılması amaçlanmaktadır.
- ❑ Cazibe Merkezleri Programı Kapsamındaki illerin OSB/EB'lerinde gerçekleştirilecek imalat sanayi yatırımları **(Desteklenmeyecek yatırım konuları hariç)** ile çağrı merkezi ve veri merkezi yatırımları desteklenebilir.
- ❑ Program kapsamında 31 Aralık 2024 tarihine kadar yapılacak olan müracaatlar değerlendirilecektir.



CAZİBE MERKEZLERİ PROGRAMI

CAZİBE MERKEZLERİ PROGRAMI KAPSAMINDAKİ İLLER





CAZİBE MERKEZLERİ PROGRAMI

DESTEK KAPSAMI VE KOŞULLARI

- ❑ İmalat sanayi yatırımları için:
 - Organize sanayi bölgesi veya endüstri bölgesinde gerçekleştirilmesi ve asgari 2 milyon TL yatırım tutarı şartı
- ❑ Çağrı merkezi yatırımları için asgari 200 kişilik istihdam
- ❑ Veri merkezi yatırımları için asgari 5.000 m2 beyaz alan



CAZİBE MERKEZLERİ PROGRAMI

MÜRACAAT

- ❑ Cazibe Merkezleri Programı Kapsamındaki desteklerden yararlanabilmek için, gerekli belgeler ile birlikte Sanayi ve Teknoloji Bakanlığı'na müracaat edilmesi gerekir.
- ❑ Bakanlık tarafından ön değerlendirmesi yapılan yatırım projeleri, dönemler itibariyle Değerlendirme Komitesi'ne sunulur.
- ❑ Komite tarafından desteklenmesi uygun görülen projeler için Yatırım Teşvik Belgesi düzenlenir.



CAZİBE MERKEZLERİ PROGRAMI

CMP DESTEKLERİ		DESTEK ORAN VE SÜRELERİ
KDV İstisnası		
Gümrük Vergisi Muafiyeti		
Vergi İndirimi	Yatırıma Katkı Oranı (%)	50 (OSB 55)
Sigorta Primi İşveren Hissesi Desteği		10 yıl (OSB 12 Yıl)
Yatırım Yeri Tahsisi		
Faiz veya Kâr Payı Desteği	İç Kredi	7 Puan
	Döviz / Dövizle Endeksli Kredi	2 Puan
	Azami Tutar	1,8 Milyon TL
Sigorta Primi İşçi Hissesi Desteği		10 yıl
Gelir Vergisi Stopajı Desteği		10 yıl
Enerji Desteği		% 30; azami 3 yıl, yatırım tutarının % 25'i, 10 milyon TL

*3065 sayılı KDV Kanununun Gecici 37. Maddesinde yapılan 8.4.2022 tarihli değişiklik ile imalat ve turizm sektöründe belge kapsamında gerçekleştirilen bina-inşaat harcamaları, 31/12/2025 tarihine kadar KDV istisnasından yararlandırılabilir.



GENEL MÜDÜRLÜĞÜMÜZÜN DİĞER GÖREVLERİ

- ❑ **Yatırımların Karşılıklı Teşviki ve Korunması** (YKTK) Anlaşması müzakereleri kapsamında 2022 yılında 7 müzakere gerçekleştirilmiş; 3

Anlaşma imzalanmıştır.

- ❑ Sabit sermaye yatırımı karşılığı **vatandaşlık uygulamasına** ilişkin mevzuatta belirtilen tutarda sabit sermaye yatırımı (500.000 USD)

gerçekleştirdiği tespit edilen yabancı uyruklu şahıslara uygunluk belgesi verilmeye devam edilmiştir.

- ❑ Kamu ve özel sektörün yatırım ortamının iyileştirilmesine yönelik ortak yürüttüğü çalışmalarda önemli bir platform niteliğinde olan **YOİKK** çalışmalarının sekretarya faaliyetleri sürdürülmüştür.

- ❑ Türkiye’de faaliyet gösteren uluslararası sermayeli şirketlerin ve **irtibat bürolarının** listelerinin sektör ve ülke bilgileriyle birlikte hazırlanması çalışmaları Bakanlık web sitesinde yayımlanmış ve Türkiye’de irtibat bürosu kurmak isteyen yurtdışında yerleşik şirketler için irtibat bürosu kuruluş izni, süre uzatımları ve bu konuyla ilgili izleme ve takip işlemleri sürdürülmüştür.

